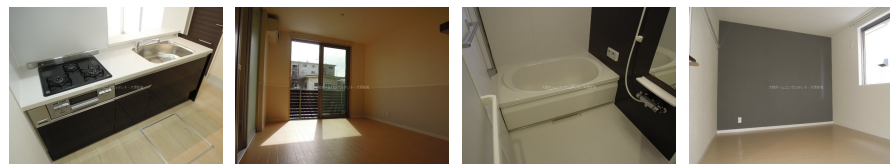


1フロア2住戸,ダブルロック,角住戸,振り分け,通風良好,南面バルコニー,南面リビング,陽当たり良好,駅まで平坦,閑静な住宅街,防犯カメラ,周辺交通量少なめ



間取りの「S」はサービスルーム(納戸)です。

図面と現況が異なる場合は現況が優先となります。

賃料	72,000円		
間取り	1LDK	物件種別	アパート
管理費	無	共益費	5,500円
雑費	-		
敷金	3万円	礼金	17万円
敷引/償却金	-/-	保証金	-
交通	近鉄大阪線 河内山本駅 徒歩14分 近鉄大阪線 高安駅 徒歩26分		
物件所在地	大阪府八尾市上之島町南2丁目53番2・54番1(地番)		
建物名・部屋番号	(仮称)八尾市シャーマゾン上之島町南2丁目PJ 101号室		
構造・規模	軽量鉄骨 2階建 1階		
専有面積	46.17㎡	向き	南
築年月	2021年11月13日	入居時期	2021年11月13日
仲介料	-	損害保険	有 17,800円 24ヶ月
更新料	35,000円	契約期間	2年
駐車場	有(敷地内) 9900円/月 ~ 4台駐車可 駐輪場		
その他費用	[一時金] ルームクリーニング代: 33,000円 [月次費用] 安心ホム代: 880円		
入居諸条件	ペット可 事務所不可 楽器等の使用不可 性別不問		
保証会社	必須 初回賃料引落時に22,000円、月次賃料引落時に賃料総額の1%が必要です。		
設備	24時間換気システム, 3口以上コンロ, 3点給湯, BS, CATV, CATVインターネット, TVインター		
備考			

情報更新日 2021年9月11日

No. d 0000022734



大阪府知事(5)第45173号
公益社団法人 全日本不動産協会

株式会社大京住宅

大阪府八尾市東本町3丁目6-13

TEL:072-990-5558

E-mail: info@daikyo-j.co.jp

URL: https://www.daikyo-j.co.jp/

FAX:072-990-5560



携帯サイトから物件詳細を閲覧できます!

取引態様	手数料負担の割合	貸主	借主
	手数料配分の割合	元付	客付
仲介			