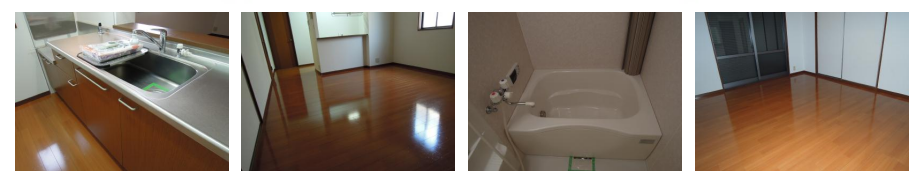


FOR RENT

1フロア2住戸,2面採光,ディンプルキー,リビングの隣和室,角住戸,出窓,畳コーナー,振り分け,通風良好,当社管理物件,南面バルコニー,南面リビング,陽当たり良好,駅まで平坦,駅前,外壁サイディング,



間取りの「S」はサービスルーム(納戸)です。

図面と現況が異なる場合は現況が優先となります。

賃料	80,000円		
間取り	3LDK	物件種別	アパート(居住用)
管理費	無	共益費	無
雑費	無		
敷金	無	礼金	18万円
敷引/償却金	-/-	保証金	-
交通	近鉄大阪線 近鉄八尾駅 徒歩8分 近鉄大阪線 河内山本駅 徒歩16分		
物件所在地	大阪府八尾市荘内町2丁目2-2(A)1(B)		
建物名・部屋番号	グリーンガーデン A101号室		
構造・規模	軽量鉄骨 2階建 1階		
専有面積	63㎡	向き	南
築年月	2004年8月	入居時期	2019年2月上旬予定
仲介料	-	損害保険	有
更新料	無	契約期間	2年
駐車場	有(敷地内) 10000円/月 ~ 駐輪場 バイク置き場		
その他費用	[一時金] 鍵交換代: 12000円		
入居諸条件	ペット不可 楽器等の使用不可 性別不問 二人可		
保証会社	必須 初回保証料要確認		
設備	3点給湯, CATV, CATVインターネット, TVインターホン, インターホン, カウンターキッチン, ガス		
備考			

情報更新日 2019年1月12日

No. d 0000015300



大阪府知事(5)第45173号
公益社団法人 全日本不動産協会

株式会社大京住宅 本店

大阪府八尾市東本町3丁目6-13

TEL:072-990-5558

FAX:072-990-5560

E-mail: info@daikyo-j.co.jp

URL: http://www.daikyo-j.co.jp/



携帯サイトから物件詳細を閲覧できます!

取引態様	手数料負担の割合	貸主	借主
	手数料配分の割合	元付	客付
仲介			