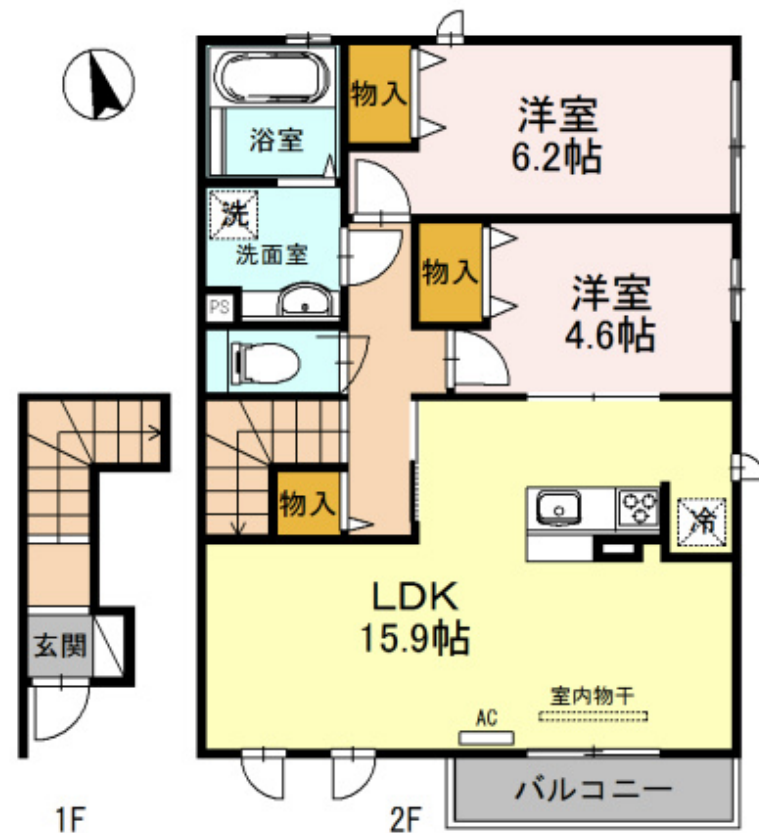


FOR RENT

防犯モデルマンション 南面バルコニー 最上階 上階無し 2F以上 1フロア2住戸 カードキー 電子ロック セキュリティ有り 角住戸 3面採光



間取りの「S」はサービスルーム(納戸)です。

図面と現況が異なる場合は現況が優先となります。

賃料	82,500円		
間取り	2LDK	物件種別	アパート(居住用)
管理費	無	共益費	5,500円
雑費	-		
敷金	3万円	礼金	10万円
敷引/償却金	-/-	保証金	-
交通	近鉄大阪線 大阪教育大前駅 徒歩12分 近鉄大阪線 河内国分駅 徒歩18分		
物件所在地	大阪府柏原市田辺1丁目16-18		
建物名・部屋番号	チェールアルコ 202号室		
構造・規模	軽量鉄骨 2階建 2階		
専有面積	67.38㎡	向き	南西
築年月	2014年12月	入居時期	即時
仲介料	-	損害保険	
更新料	82,500円	契約期間	2年
駐車場	有(敷地内) 8000円/月 ~ 駐輪場		
その他費用	[一時金] カードキー発行料: 13500円 ICロック電池: 2052円 ルームクリーニング費: 35000円		
入居諸条件	性別不問 二人可 法人可 単身可		
保証会社			
設備	D-roomTV専用端末、リモコン、ケーブル式はお部屋の設備となります。退去時は録画した番組		
備考			

情報更新日 2019年1月20日

No. d 0000015022



大阪府知事(5)第45173号
公益社団法人 全日本不動産協会

株式会社大京住宅 本店

大阪府八尾市東本町3丁目6-13

TEL:072-990-5558

FAX:072-990-5560

E-mail: info@daikyo-j.co.jp

URL: http://www.daikyo-j.co.jp/



携帯サイトから物件詳細を閲覧できます!

取引態様	手数料負担の割合	貸主	借主
	手数料配分の割合	元付	客付